

www.tuttotrasporti.it

tuttoTrasporti

Camion · Furgoni · Autobus

€ 4,60
ITALY ONLY

Periodico mensile
347 Febbraio 2012



CONFRONTO MERCEDES vs SCANIA vs MAN



CHI HA LA CABINA MIGLIORE?

INCHIESTA

**SICILIA: DENTRO
LA RIVOLTA DEI TIR**

MUSI LUNGI

**PRO E CONTRO, MA
IL FUTURO È A METÀ**

FOTON GTL

**I CAMION CINESI
ALL'ATTACCO**

EditorialeDomus

Poste Italiane SpA Spedizione in Abbonamento Postale - D.L. 353/2003 (conv. in Legge 27/02/2004 n.46) Art.1, Comma 1, DCB-Milano



L'ANGELO CUSTODE DELLA FLOTTA

Il Remote Angel della Mac&Nil è un sistema di controllo della flotta via satellite che utilizza un'unità hardware delle dimensioni di un mouse (foto in alto) e trasmette i dati a un PC, palmare o cellulare (a destra, la schermata su un BlackBerry). Nella versione Fleet Pro può fornire posizione (visualizzabile anche su cartografie satellitari), temperatura motore, pressione pneumatici, consumi istantanei e medi, velocità e temperatura interna della cella frigo. Il software consente di pianificare rotte, punti di carico e scarico e soste e di inserire le informazioni per la tracciabilità dei prodotti agroalimentari. La funzione allarme permette di inviare un sms nel caso il veicolo superi la velocità prestabilita o esca dal territorio in cui è programmato il viaggio.



EBERSPÄCHER, CALDO SILENZIOSO PER GLI IBRIDI

I veicoli elettrici e ibridi sono più silenziosi di quelli con motore termico. Il rovescio della medaglia è una maggiore percezione di rumori che non provengono dalla catena cinematica. Per questo la Eberspächer ha sviluppato nuovi preriscaldatori ad aria e ad acqua (nella foto sotto), in grado di contenere le emissioni intorno ai 50 dB(A), all'incirca il rumore emesso da uno spazzolino da denti elettrico. In futuro l'azienda applicherà anche ai riscaldatori il sistema Active Silence, già adottato sui sistemi di scarico di alcune autovetture di alta gamma, che genera un suono con onde in controfase rispetto al rumore emesso, in modo da annullarlo. Prevista anche l'applicazione del risonatore di Helmholtz, il "labirinto" già utilizzato per silenziare l'aspirazione di molti camion tra cui l'Iveco Stralis. Il rumore si ridurrà così a 45 dB(A), cioè meno di un terzo dell'attuale.



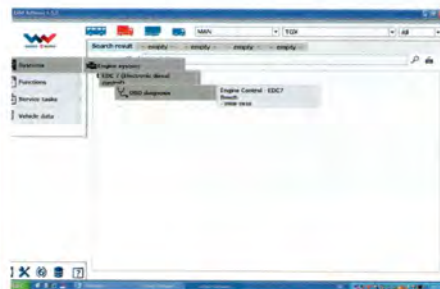
WD40, IL LUBRIFICANTE SPAZIALE

Un solo spray per eliminare grasso e catrame dalla carrozzeria, proteggere i contatti elettrici dall'acqua e lubrificare tutti i punti ossidabili: cerniere, twist-lock, bulloni, cardini... Si chiama WD40 è prodotto dall'omonima industria chimica statunitense, cui è stato commissionato addirittura dalla Nasa. Arriva sul mercato con un nuovo erogatore che permette, abbassando la cannucchia, di passare da uno spruzzo mirato su piccole superfici a una rosa di erogazione più ampia. È disponibile in confezioni spray da 250 e 500 ml.



WABCO WÜRTH, DIAGNOSI PIÙ SEMPLICE

Una navigazione più intuitiva per rendere più veloce e precisa la diagnosi, con l'albero del menu di navigazione che rimane sempre visibile (a meno che l'utente non lo deselezioni) è la caratteristica principale della nuova versione (1.5.0) del software diagnostico W.Easy della Wabco Würth. Gli aggiornamenti alla banca dati consentono una maggiore profondità di intervento su sistemi frenanti Haldex e Knorr Bremse oltre che sulla rete di bordo Daf. Il software può essere scaricato via internet o fornito su DVD.



GARMIN VA IN ROMANIA CON NAVTEQ

161.500 km di strade, 154.350 punti di interesse e informazioni in tempo reale studiati e aggiornati da sviluppatori con sede a Bucarest compongono la nuova cartografia Navteq per la Romania. È disponibile come aggiornamento per i navigatori Garmin e implementata nel Nüvi 40LM Romania, fornito con quattro aggiornamenti gratuiti l'anno.

