



ADVERTISING SECTION



I flap in un zip

Per regolare i flap in modo facile, intuitivo e rapido, la Uflex ha inventato Easyjoy, un comando joystick che permette di modificare l'assetto della barca in un istante e senza alcuna incertezza. Basta infatti agire su una sola leva per governare entrambi i flap dell'imbarcazione e cambiarne l'angolo di corsa e di sbandata.

/ Quick tabs

Easyjoy is the Uflex solution offering rapid, intuitive tab control. This joystick control enables instant, precise adjustment of the yacht's trim. One single lever can control both tabs and change their angle of attack and heel.

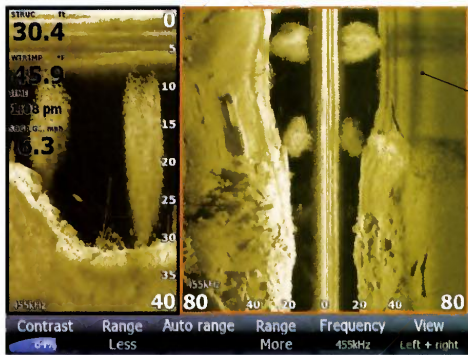


Pensaci tu. Da solo

Da Mac&Nil, Remote Angel Sail, l'antifurto satellitare low cost: solo 11,90 € l'anno. Il dispositivo, grazie alla tecnologia Gps, Gsm/Gprs, avvisa in tempo reale, tramite Sms, l'armatore o il comandante del tentativo di furto in atto eliminando gli onerosi passaggi dalla centrale operativa.

/ DIY

Remote Angel Sail from Mac&Nil is a low-cost satellite anti-theft device that comes in at only 11.90 euro a year. Its GPS and GSM/GPRS technology allow the unit to provide owners and skippers via SMS with a real-time warning of attempted theft, cutting out any need for a switchboard.



Gli occhi sotto il galleggiamento

Lowrance ha annunciato la nuova generazione del sonar a immagini LSS-2 StructureScan HD. Implementando la tecnologia fishfinder, il nuovo sistema offre una maggiore copertura side-to-side, insieme migliore definizione dei target e del fondale, consentendo all'utente di coprire più rapidamente vaste aree, con una chiarezza e con dettagli mai visti prima.

/ Eyes in the water

Lowrance and Simrad Yachting have announced the new generation of LSS-2 StructureScan HD imaging sonar. By implementing fishfinder technology the new system offers greater side-to-side coverage and improved target and sea-bottom definition, allowing users to cover huge areas more rapidly with unprecedented clarity and details.

La scatola nera per tutti

Collegando questa Black Box alla rete NMEA2000 di bordo, permette a un fishfinder Humminbird della serie 800, 900, 1100, con interfaccia Ethernet, di ricevere i dati dai sensori di bordo e dai motori. Caratteristiche: vista intuitiva dei consumi, delle prestazioni del motore e di altri dati dell'imbarcazione. La black box impermeabile si connette via Ethernet; connessione alla rete Nmea 2000® esistente; interfaccia utente intuitiva, con finestre dati e viste strumenti preprogrammate.

/ A black box for all!

This NMEA2000 Black Box allows an 800, 900 or 1100 series Humminbird fishfinder with Ethernet interface to receive data from on-board sensors with an intuitive view of consumption and engine performance. The waterproof black box connects over the Ethernet to an existing NMEA2000® network. Intuitive user interface with pre-programmed data windows and instrument views.



www.ultraflexgroup.it/ut www.remoteangel.it www.lowrance.com www.simrad-yachting.com www.europesca.it - www.humminbird.com